



INFORMACJE TECHNICZNE

| | |
|--|----------------------------------|
| Dom | |
| Długość: 10 m | Wysokość: 5,54 m (do szczytu) |
| Szerokość: 3,60 m | Ilość miejsc noclegowych: 4 |
| Ilość kondygnacji: parter + antresola | Sezon użytkowania: cały rok |
| Powierzchnia parteru: 36,3 m ² | |
| Powierzchnia antresoli: 19,4 m ² | |

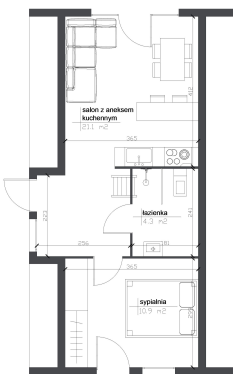
- WYPOSAŻENIE STANDARD
- WYPOSAŻENIE PREMIUM
- WYPOSAŻENIE AUTONOMIC
- WYPOSAŻENIE MOBILNE

szczegóły dostępne na stronie www.designhall.pl/damy-modulowe/

ANTRESOLA



RZUT PARTERU



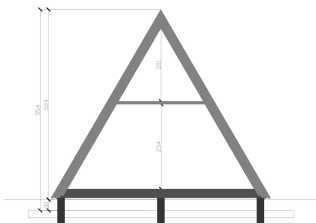
ELEWACJA FRONTOWA / ELEWACJA TYLNA



ELEWACJA BOCZNA Z DRZWIAMI GŁÓWNYMI



PRZEKRÓJ



CLT STANDARD

Nasze wszystkie domy modułowe wykonane są w technologii CLT.

Drewno CLT to drewno klejone krzyżowo i warstwowe. Jest to **nośny materiał konstrukcyjny** w formie płyt, w całości wykonany z **litego drewna** z co najmniej 3 płyt, które są ze sobą wzdużnie i poprzecznie klejone.

Ta technologia to nie tylko **gwarancja stabilności konstrukcji** (każda konstrukcja to monolit), a także **właściwości ogniowych, termicznych i akustycznych**. A co istotne – to aspekty ekologiczne tak ważne w dzisiejszych czasach.

